



Les particularités des personnes AUTISTES-SOURDES

Guide pratique et recommandations
en situation de communication





Instructions

Ce guide pratique a été conçu par *antisignes*
ASSOCIATION

Association œuvrant à améliorer la visibilité et à favoriser la présence des personnes autistes-sourdes au sein de la société en sensibilisant le grand public à la diversité du spectre de l'autisme.

N'oublions pas que chaque personne autiste-sourde est différente et à ses propres particularités. Ces recommandations ne sont pas exhaustives.



Table des matières

01

**Être artiste-
sourd(e)**

Quelques
principes de base

02

**Comment
communiquer ?**

Quelques signes
de base



03

**Comment
(ré)agir ?**

Quelques
conseils de base

04

**Envie d'aller
plus loin ?**

Quelques pistes
pour la suite



Conseils de communication





01

Être artiste- sourd(e)

Quelques principes de base



Une personne autiste-sourde

C'est une personne...



Sourde

Qui n'entend pas et qui s'exprime, peut-être, en langue des signes.



Autiste

Avec des particularités sensorielles, dans la communication et dans les interactions sociales





Une personne autiste-signante

C'est une personne...



Autiste

Avec des particularités sensorielles, dans la communication et dans les interactions sociales



Signante

Qui entend et qui a choisi de s'exprimer en langue des signes

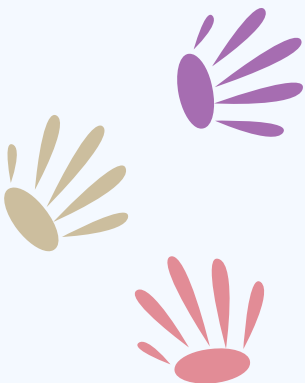




02

Comment communiquer ?

Quelques signes de base





Pour signer

Vous avez besoin de...



Bouger vos mains



Jouer avec vos expressions faciales



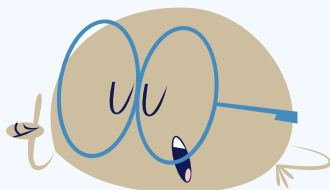
Utiliser les mouvements de votre buste



Tirer parti de votre regard



Apprécier la beauté de cette langue

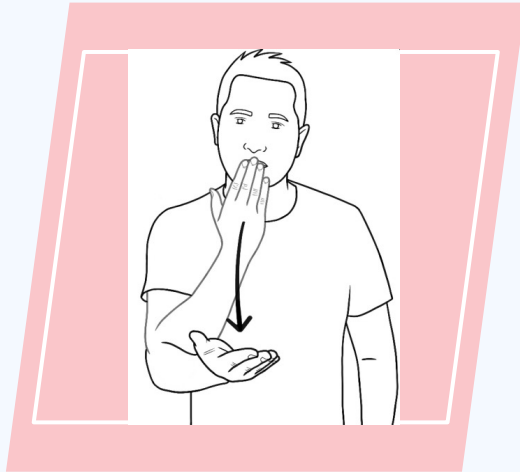




La Langue des



Signes Française



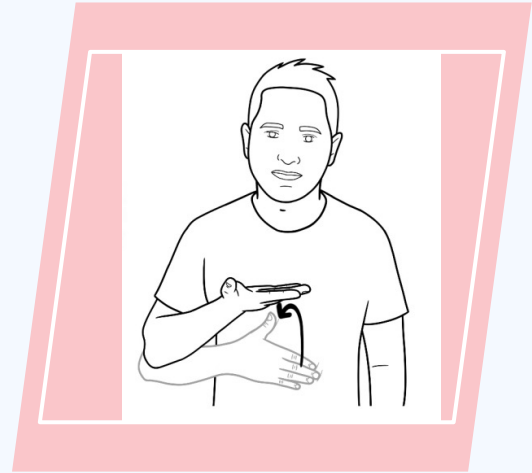
Bonjour



Manger



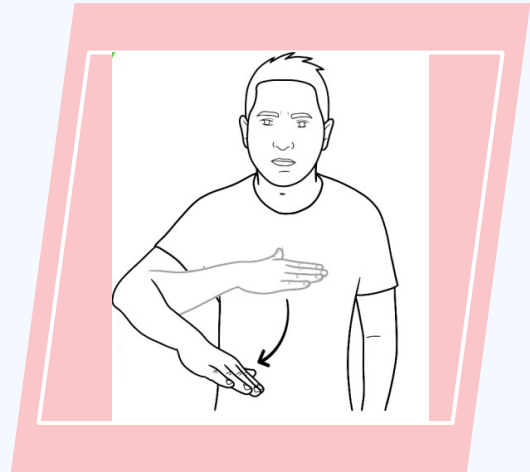
Boire



J'aime



Peur



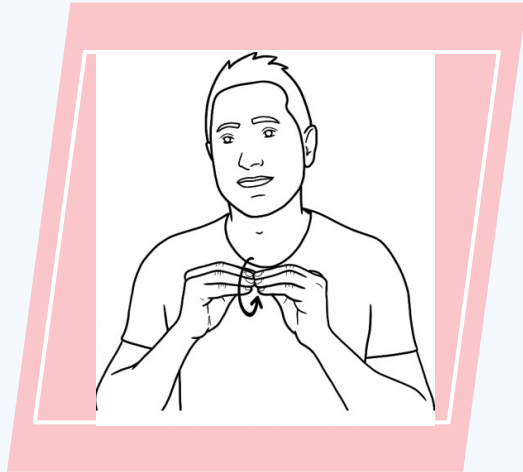
Je n'aime pas



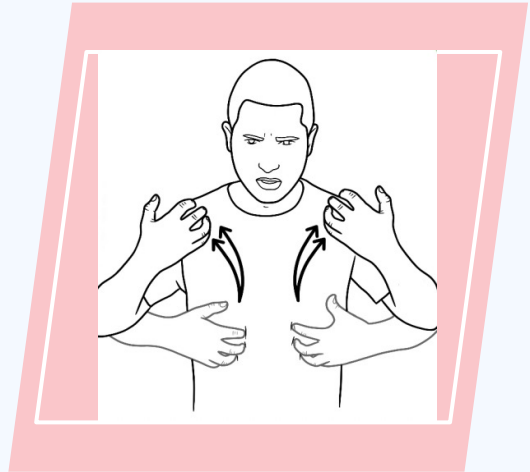
La Langue des



Signes Française



Amour



En colère



Triste



Content.e



Vouloir



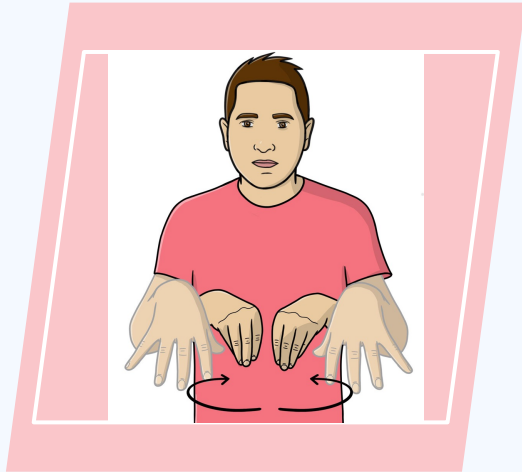
Besoin



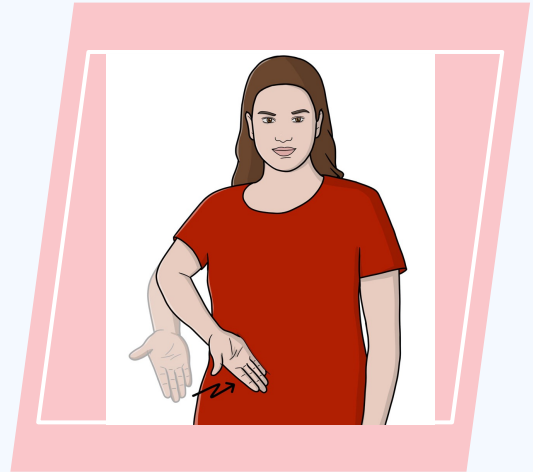
La Langue des



Signes Française



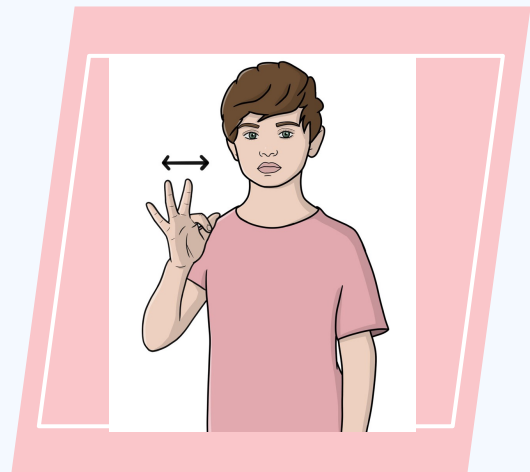
Famille



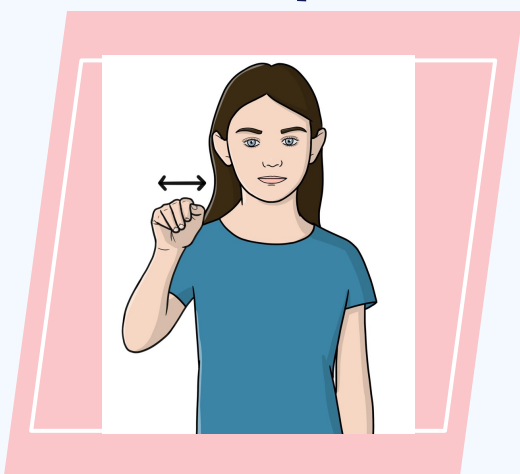
Maman



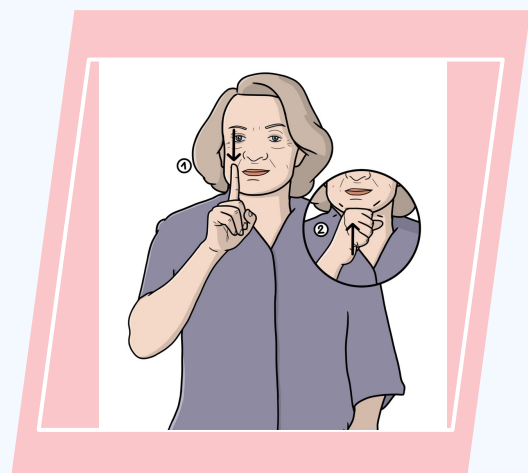
Papa



Frère



Sœur



Mamie



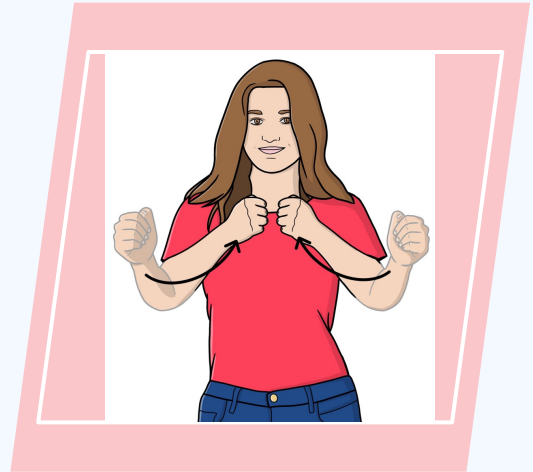
La Langue des



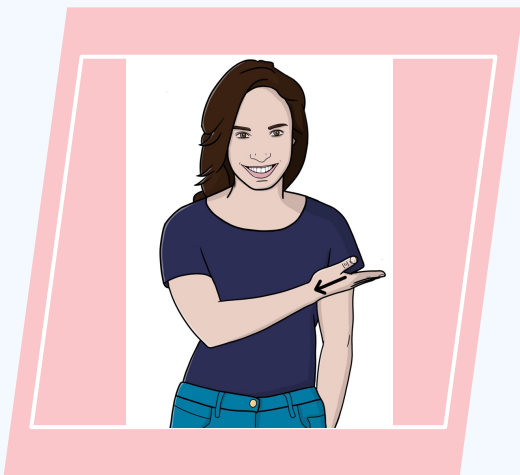
Signes Française



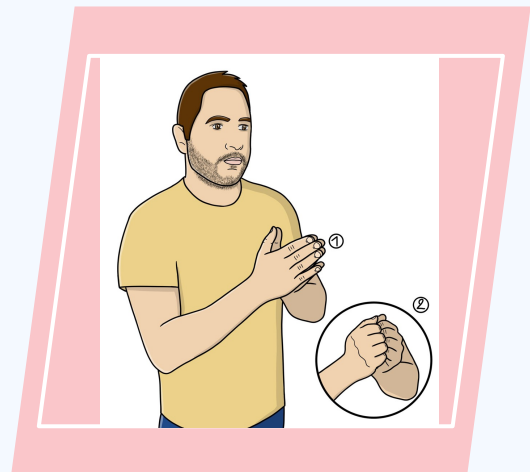
Chemise



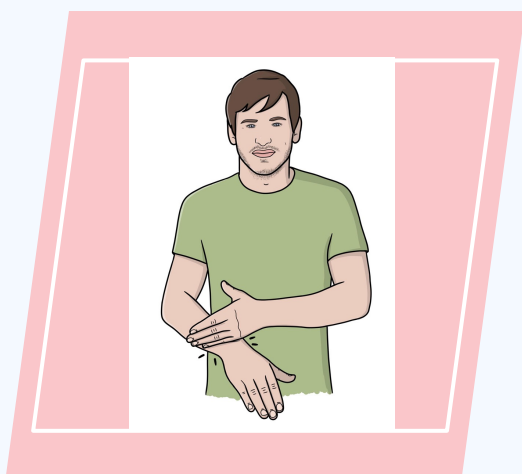
Veste



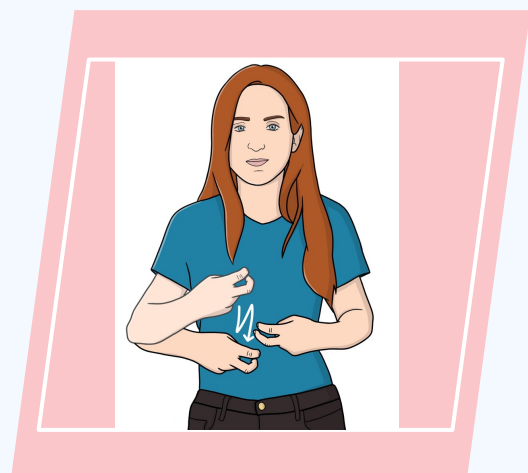
T-shirt



Chaussettes



Pull

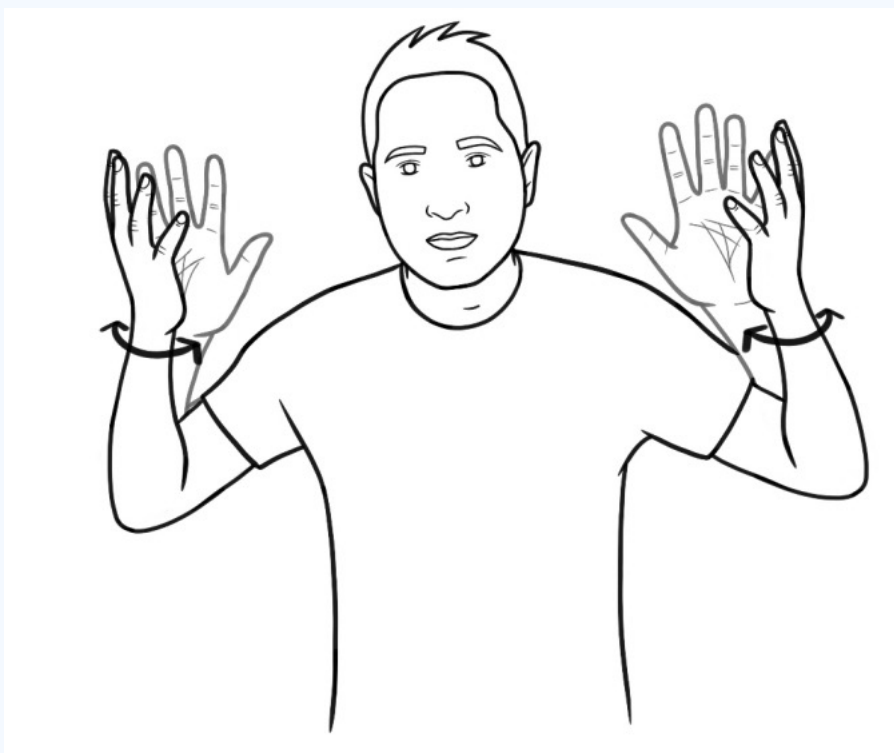


Chaussure



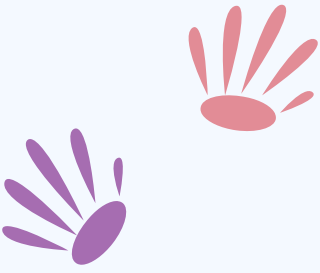
Maintenant, à vous de jouer

La langue des signes est une langue
imaginée : à vous de dessiner !



Bravo !

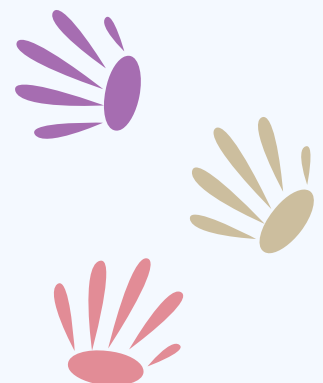




03

Comment (ré)agir ?

Quelques conseils de base





En situation de communication avec une personne autiste-sourde ou autiste-signante

Face à face

Pour discuter avec cette personne il est préférable de se trouver en face d'elle.

Lentement

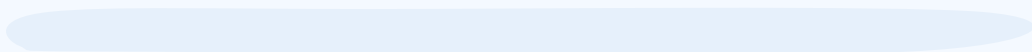
Signez lentement et calmement. Laissez-lui le temps d'assimiler votre message.

Interpeller

Pour l'interpeller, placez vous dans son champs de vision et faites de petits gestes. Evitez de la toucher.

Regarder

La langue des signes est une communication visuelle : ne détournez pas votre regard de la personne pendant votre échange.



Pour résumer

Une personne autiste-sourde (ou autiste-signante) est :

- Une personne autiste avec ses propres particularités (sensorielles, relationnelles, etc.),
- Une personne qui utilise la langue des signes pour s'exprimer.

S'adapter à cette personne c'est prendre en compte ces deux aspects.

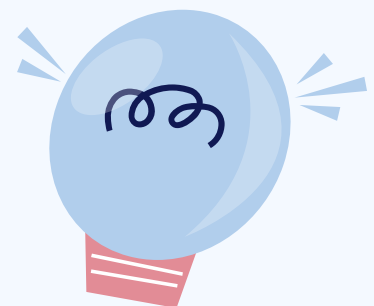
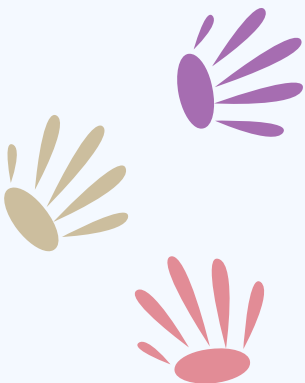




04

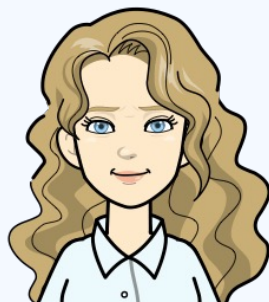
Envie d'aller plus loin ?

Quelques pistes pour la suite





Rejoignez-nous !



Christelle



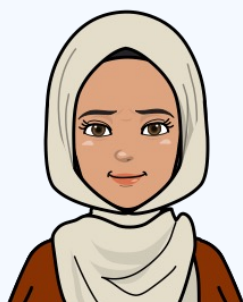
Adamo



Damien



Nadia



Faiza



Sébastien

Pour en apprendre davantage sur les troubles du spectre de l'autisme, la surdité et les langues des signes.





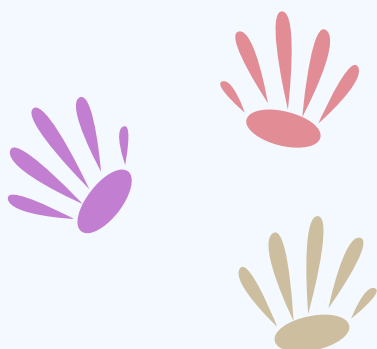
Merci

Vous avez des questions ?

contact@autisignes.org

+336 65 44 55 91

www.autisignes.org



Crédit : cette présentation s'inspire du travail de creation de **Slidesgo**, les icônes proviennent de **Flaticon** et les images & dessins de **Freepik**.
Les illustrations en LSF sont toutes du profil Facebook @**Comment ça se signe LSF**.